

# 高清网络摄像机

## 使用手册

经销商:

V-20140226-X3

➡ 为了更好地使用产品，请仔细阅读本说明书

## 概述

感谢您选购我司网络摄像机，本公司设计生产的高性能网络摄像机包含了稳定的网络连通性和强大的用户管理功能：

- > 具有良好的可靠性和兼容性
- > 采用先进的H.264 HP视频压缩技术
- > 实现超低码率、高清晰画质
- > 支持各类信息叠加(如：ID、IP、DDNS服务器等)，方便使用
- > 支持双码流，即插即用，多种网络云服务开机安防云监控
- > 支持各类手机远程监控（iPhone, Windows Mobile, BlackBerry, Symbian, Android）
- > 支持多种网络浏览器（IE、Chrome、Firefox、Safari）
- > 支持与HVR/NVR对接
- > 支持ONVIF标准。更多详细说明，请参阅机器包装盒内配套光盘上的《产品使用说明书》

### 一、接口简介

#### 1. 接口说明

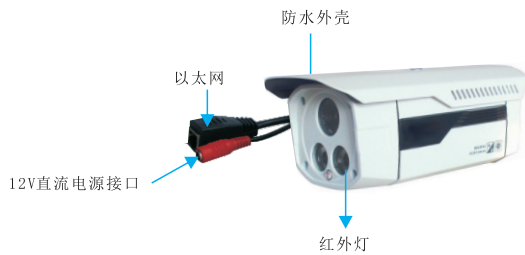


图1.2 红外防水网络摄像机接口

可以按IP地址，域名，序列号，MAC地址添加设备到客户端。

按IP地址添加，提供搜索添加和手工添加两种添加方法：

搜索添加，点击IP地址搜索，显示局域网内所有在线网络摄像机的IP地址，选中一个IP地址后点击添加设备>确定完成添加。  
手工添加，在设备名和IP地址等栏内填入要添加设备的对应信息，点击添加设备>确定完成添加。

按其他方式添加摄像机到客户端只提供手工添加，添加方法参考按IP手工添加说明。

3.2.5 连接摄像机：添加的摄像机在客户端界面左侧显示设备名称，双击该名称连接摄像机主码流或者右击摄像机名称选择连接摄像机主码流或辅码流，如图2.8所示

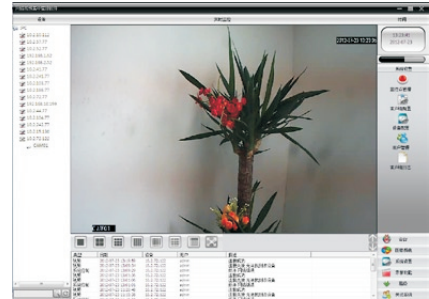
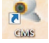


图2.8连接摄像机成功

注：详细操作说明查看光盘资料。

### 3.2 客户端操作

3.2.1 按照路径【光盘资料】>【中文】>【配套工具】找到，客户端CMS

3.2.2 双击安装包，完成客户端安装，将在桌面上出现  图标，双击打开CMS客户端，如图2.5所示

CMS:默认登陆名 super 默认登陆密码为空



图2.5 CMS登陆界面

3.2.3 监控点管理：系统设置>监控点管理弹出如图2.6所示界面

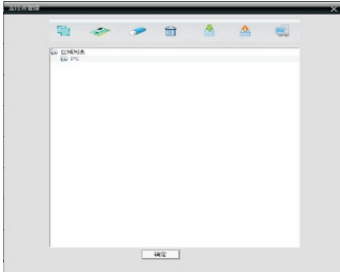


图2.6 监控点管理界面



图2.7 添加设备

3.2.4 添加网络摄像机到客户端：选择添加设备弹出如图2.7界面

### 2. 接口功能说明

DC12V/5V电源接口：12V直流电源输入，电源用错会造成摄像机的永久损坏

视频输出：用于图像预览输出，方便调试调焦

### 二、技术参数

规格指标	NC系列	NH系列	NQ系列
系统结构	嵌入式RTOS设计，双核32位DSP（海思），纯硬压缩，看门狗；		嵌入式RTOS设计，双核32位DSP（TI达芬奇DM368），纯硬压缩，看门狗；
传感器	1/4"OV 100万CMOS传感器；集IR-CUT双光切换滤光片，支持日夜转换，感红外	1/2.5"美光，200万COMS传感器；集IR-CUT双光切换滤光片，支持日夜转换，感红外	1/2.5"美光，500万COMS传感器；支持日夜转换，感红外
视频处理	H.264视频编码，支持双码流，AVI格式；支持码流0.1M~6Mbps可调；支持帧率1~30帧/秒可调；		
图像输出	主码流:1280*720 子码流:704*576	主码流:1280*960,1280*720; 子码流:704*576	主码流:1920*1080 子码流:704*576
网络接口	1个RJ45以太网接口，10/100M自适应；支持RTSP/FIP/PPPOE/DHCP/DDNS/NTP/UPnP等网络协议；		
CVBS视频输出	支持，支持叠加DDNS地址，用户名、密码等信息		
3G无线传输	支持(选配)		
WIFI无线传输	支持(选配)		
业务功能	支持WEB配置，支持OSD，支持实时视频传输，支持移动侦测和IO报警联动前端存储，支持前端存储回放/下载，支持移动侦测和IO报警后中心提醒和画面弹出联动；支持MJPEG抓图；支持统一客户端远程监控软件、MVEVE平台等系统应用；提供完善的SDK开发包		
ONVIF协议	支持		
手机监控	支持手机监控 (iphone, windows Mobile, BlackBerry, Symbian, Android)		
其他	DC12V电源输入接口(12W/20W)		

### 三、网络操作

#### 3.1 IE操作

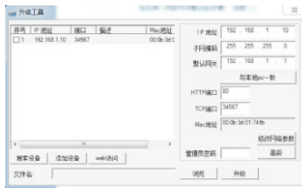
- 3.1.1 给设备供电，按照设备规定要求的电源，配置正确的电源适配器
- 3.1.2 待上电1分钟左右设备正常启动，使用网线把设备连接到交换机/路由器/集线器上（如下图）。



- 3.1.3 在局域网内使用计算机配置设备的IP。首先配置计算机的IP, 设备的出厂IP是192.168.1.10;所以要使计算机和设备通信需要确保局域网内的计算机和设备能互相通信, 需要把计算机的IP也设置为192.168.1.X网段的IP。

- 3.1.4 找到【光盘资料】>【中文】>【配套工具】找到UpgradeTool并安装;

- 3.1.5 打开UpgradeTool, 点击IP搜索, 若搜索到,在列表 中显示设备IP;(如图)



- 3.1.6 选中列表中的IP点击【设置设备】，在设置界面修改设备的IP, 把IP设置为需要使用的路由器网段内（摄像机已经在同一网段内可略过此步骤） 如图2.1:



图2.1 设置IP界面



图2.2 本地模拟输出界面

- 3.1.7 出厂默认设置为:  
IP地址: 192.168.1.10  
掩码: 255.255.255.0  
网关: 192.168.1.1  
用户名: admin  
密码为空

**注：在与海康或大华等NVR连接时，需输入IP地址、用户名、密码并选择ONVIF协议和8899端口**

注：设备本地模拟视频输出功能方便镜头调试，网络相关配置信息通过模拟视频输出也可以方便获得，如图5 所示（显示30秒后自动关闭）

- 3.1.8 打开IE, 输入IP地址, 在登陆界面输入用户名密码 登入, 如图2.3。

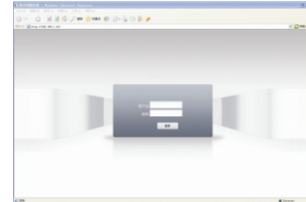


图2.3 WEB操控界面

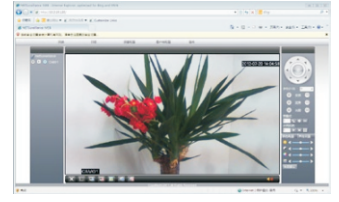


图2.4 WEB登录成功界面

登录成功后，显示如图2.4所示的界面。